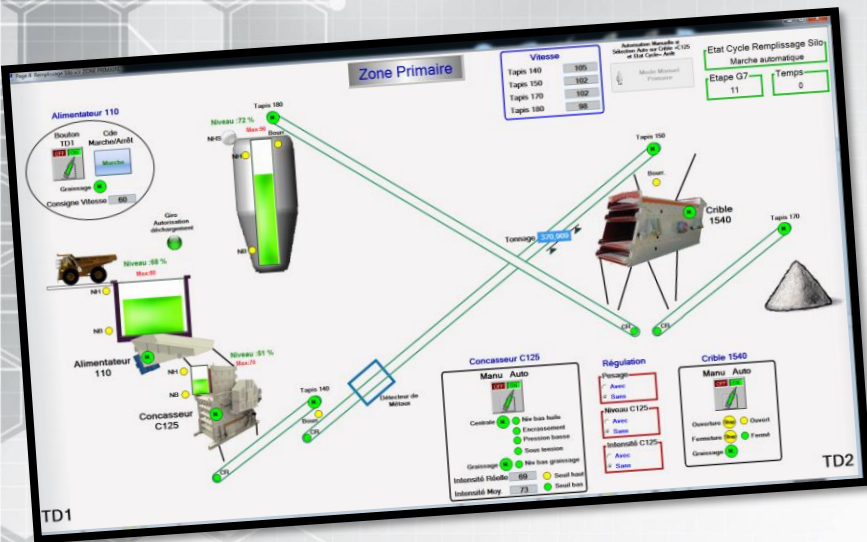


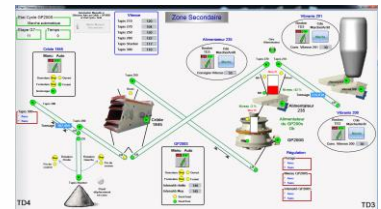
# Supervision d'une installation de carrière



- Automatismes
- Informatique Industrielle
- Rénovation
- Electricité

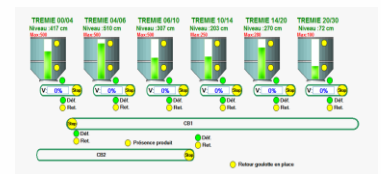
## Le besoin

- ❑ Centraliser le pilotage de l'ensemble des machines du process (concassage, convoyage, criblage, pesage, stockage etc...)
- ❑ Gérer l'obsolescence de l'automatisme existant
- ❑ Supervision de l'ensemble de l'installation
- ❑ Améliorer le pilotage de la ligne de production
- ❑ Remplacer les pupitres de commande à boutons par une solution plus ergonomique



## Les solutions proposées

- ☑ Remplacement des équipements électroniques et électromécaniques par un automate programme industriel
- ☑ Centralisation du pilotage sur un automatisme unique
- ☑ Affichage multi-écrans
- ☑ Visualisation des niveaux des trémies, des alarmes, du pesage et du stockage avec mesure de niveau radar
- ☑ Serveur OPC multi-protocoles permettant de centraliser les informations provenant des différents automates
- ☑ Création de page synoptiques avec animation temps réel des flux matières sur l'ensemble de l'installation



### Secteur d'activités

