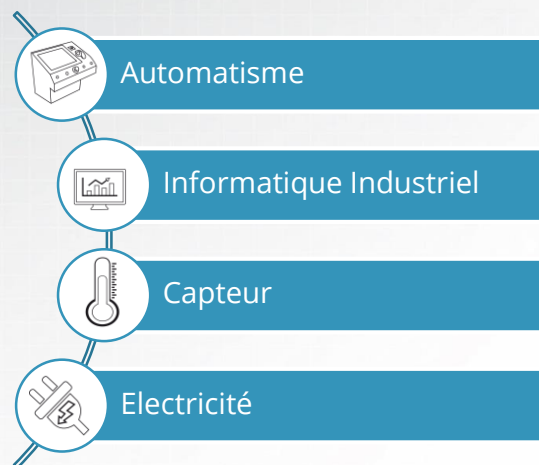


Automatisation et supervision station d'épuration

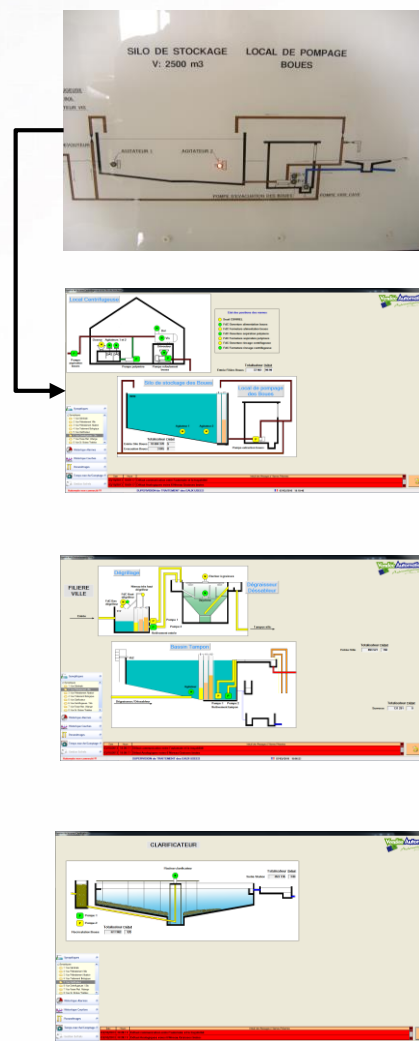


Le besoin

- ❑ Centraliser le pilotage d'une station d'épuration
- ❑ Modernisation de l'automatisme
- ❑ Supervision de l'ensemble de l'installation
- ❑ Améliorer l'ergonomie de l'interface opérateur
- ❑ Génération d'alarmes sur les téléphones qui équipent les techniciens itinérants

Les solutions proposées

- ☑ Remplacement des automates programmables par des automates nouvelle génération
- ☑ Remplacement du tableau électronique par une supervision informatique
- ☑ Suivi de l'état de la station d'épuration en temps réel
- ☑ Mesure des niveaux réservoirs par capteur type radar
- ☑ Modem RAS pour accès télémaintenance
- ☑ Alarme transférée automatiquement aux techniciens sur téléphone mobile par SMS et/ou Email



Secteur d'activités

