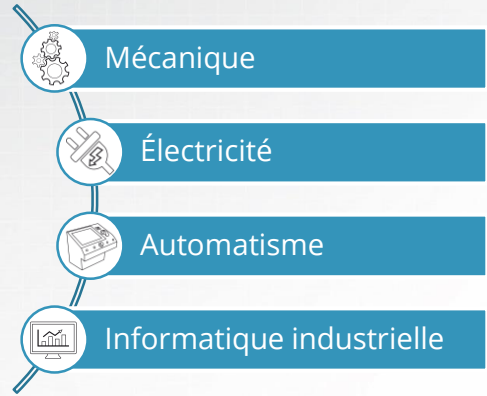


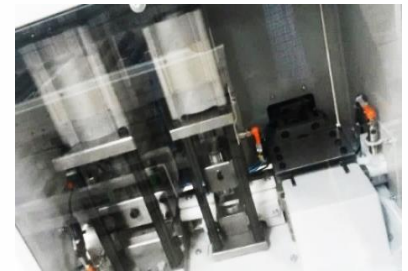
Découpe automatisée de parcloses joint



Le besoin

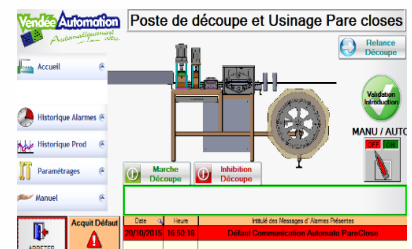
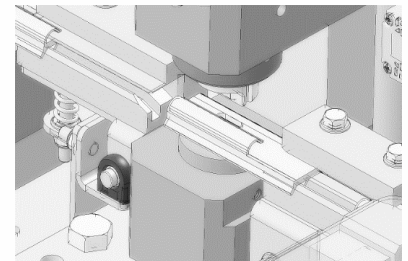
Conception d'une machine permettant de gérer automatiquement et en fonction des besoins de la ligne, la coupe et l'usinage des 4 parcloses nécessaires au montage d'un vantail :

- ☑ Coupe à 45° des 4 montants d'un vantail
- ☑ Découpe partielle du joint souple (décompression)
- ☑ Usinage oblong du TPE rigide (drainage)
- ☑ Prise en charge du produit conditionné sur bobine touret
- ☑ Calcul du centrage et ajustement du nombre de drainage en fonction des longueurs.



Les solutions proposées

- ♻ Conception compact
- ♻ Motorisation d'entraînement numérisée
- ♻ Dérouleur avec retrait facilité du touret
- ♻ Visibilité et accessibilité sécurisée aux outils de coupe
- ♻ Goulotte de récupération
- ♻ Relance automatique de la coupe après retrait du parclose
- ♻ Régulation/filtration air intégrée
- ♻ Ecran tactile de configuration
- ♻ Interface avec lecteur CAB sans fil et réseau client
- ♻ Récupération des chutes d'usinage et coupe dans tiroir et bac
- ♻ Détection fin de bobine, bourrage
- ♻ Traçabilité des coupes / bilan de consommation
- ♻ Relance manuelle d'un montant avec ajustement possible des côtes
- ♻ Procédure d'introduction et retrait du parclose simplifiée (mise en référence automatique)



Secteur d'activités

